

有明ガーデン撮影利用案内

【（撮影担当窓口宛）お問い合わせ】

MAIL : ariake.event@j.sumitomo-rd.co.jp

※本利用案内は、2022年3月9日に作成したもので、今後予告なく改定する場合がございます。予めご了承ください。



住友不動産商業マネジメント株式会社

2022.03.09

- p3** **撮影上の注意事項について**
- p4** **ご利用の流れ**
- p5** **撮影料金について**
- p6** **撮影場所について**
- p7** **有明ガーデン（街区全体図）**
- p8~** **撮影場所写真**
- p15** **控室について**

撮影上の注意事項

- 撮影使用規約を遵守し撮影を行ってください。遵守いただけない場合、使用の制限あるいは使用を中止していただく場合がございます。
- 撮影内容に応じ各所相談の上、対応可能な場合のみ対応させていただきます。
- 施設や賃貸マンションのイメージダウンになる撮影（殺人、自殺、火災等を想起させるもの）はできません。
- 劇団四季様のロゴ、一般の方、近隣分譲マンションの部屋の映り込みはNGです。
- テナント（スタッフ、店内、商品、ロゴ）の撮影ご希望の際は2週間前までに使用希望店舗及び内容をご相談ください。無断での撮影はNGです。
- 近隣の迷惑となるような大きな音が生じる撮影、もしくはその可能性がある撮影はお受けできません。
- 当街区は禁煙です。
- 一般ご通行者様・ご来場者様の安全を最優先し撮影を行ってください。
- モール館外の撮影の場合は時間に関係なく一般ご通行者様の誘導・警備スタッフを配してください。
- 撮影により発生したゴミや汚れは、撮影終了後直ちに清掃し、現状復帰してください。
- 撮影中の事故又はトラブルが発生した場合、必要な措置を講じるとともに警察や消防、施設管理者に直ちに報告してください。
- ガソリンの使用または騒音が発生する機材や発電機のお持ち込みはNGです。

※「撮影場所使用申込書」をご提出いただいた時点で、上記を了承したものとみなします。当社が定める注意事項・別途お送りする撮影使用規約などに従わなかった場合や申込時の利用目的と利用時の内容が著しく異なる場合、利用中においてでも利用を中止する場合があります。

またその際使用料金やキャンセル費が発生する場合がございます。

ご利用の流れ

①撮影の問い合わせ

問い合わせアドレス宛に企画書等の資料を添付の上、ご希望日時／ご希望場所／人数／タレントの有無／撮影内容／お問い合わせ内容をお送りください。お問い合わせ・お申し込みの受付期間は3か月前～7営業日前までです。 お送りいただきました内容を確認させていただき実施可否を審査させていただきます。（使用申込が可能な営業日は、原則として、月曜～金曜(祝日を除く) 10:00～18:00になります。）

②ロケハンについて

ロケハン実施希望日の2営業日前までに作業届のご提出をお願いいたします。 ※ロケハン3回目以降は費用が発生します。

（「P5 撮影料金について」参照） ご希望日時に対応できない可能性がございますのでご了承ください。

③撮影お申し込み

撮影可能と施設で判断したのち、書面でのお申し込みをもって正式に受理いたします。お送りします「入館者リスト」、「撮影許可申請書・作業届」、「撮影場所使用申込書」、「最終の企画書・台本・コンテ、カメラアングル、タイムスケジュール表等の実施内容がわかる資料」を撮影実施日の7営業日前までにご提出ください。各書類の受付時間は、月曜～金曜(祝日を除く) 10:00～18:00となります。

④撮影当日

〈入館〉スタッフ様及び関係車両などが施設内に入る前に代表者様には防災センターにてご入館手続を行っていただきます。

〈退館〉スタッフ様及び関係車両が退館し、使用者様と施設スタッフにて利用場所の原状復帰確認後、代表者様にご退館手続を行っていただきます。

「撮影上の注意」・「撮影使用規約」に留意し撮影を行ってください。

⑤精算

撮影終了から2週間以内に請求書を発行いたします。請求書記載の期日までに使用料のお振込をお願いいたします。

（原則利用月の月末締め、翌月末までにお支払ください。）

撮影料金について

	①使用料	②立合費用	③雑費※注1	④管理費
ムービー	¥50,000/1時間	¥15,000/1時間	実費	①~③ 総額の10%
スチール	¥30,000/1時間	¥15,000/1時間		
タイムラプス	¥10,000/1時間	¥40,000/1日		
備考	使用可能時間：施設営業時間外	規模により立合人員が増えた場合 増員別途費用請求	駐車場費用:¥2,000/台 テナント協力費: ¥10,000/1テナント	—

※注1施設電源・照明、駐車場、テナント協力費など使用に応じて発生する諸経費。

(税抜表示)

- テナント専有部への進入もしくは照明の使用を伴う撮影ではテナント協力費が発生します。
- 「入館手続時刻」~「退館手続時刻」のお時間を撮影使用時間として換算します。
- 課金単位は1時間単位とし、1時間に満たない時間は切り上げて使用料の請求をいたします。
(例：57分→1時間換算、1時間2分→2時間換算)
- ロケハン料金は2回目までは発生しませんが、3回目以降¥15,000/回となります。
- お客様のご都合により「撮影場所使用申込書」提出後に撮影キャンセルとなった場合はキャンセル費が発生する可能性があります。
尚、荒天等により撮影条件が整わず、止む無く撮影中止となった場合はキャンセル費はいただきません。
- キャンセル費につきまして「撮影場所使用申込書」提出後、
利用開始日の14日前から5営業日前：請求見積額の50%
利用開始日4営業日以内：請求見積額の100% を頂戴いたします。
(見積書は「撮影場所使用申込書」と同送します。)

撮影場所について

	電気	耐荷重	音量規制	照明規制
①商業棟モール館内 (共用部・テナント専有部)	平行コンセント各所にあり 使用時要相談(100V)	300kg/m ²	近隣住民の 迷惑となるような 音量が発生する 撮影禁止	近隣建物に 向けた照明の 使用禁止
②モール館内テラス	電灯：単相19kVA(100V)以上 動力：三相9kVA(200V)以上 フロアによって異なる	300kg/m ²		
③アトリウムデッキ	電灯：単相30kVA(100V) 動力：三相12kVA(200V) コンセント無し、端子台のみ	350kg/m ²		
④ウェルカムデッキ	電灯：単相30kVA(100V) 動力：三相12kVA(200V)	350kg/m ²		
⑤大階段	× ※アトリウムデッキから引き回し			
⑥ガーデンプロムナード	× ※シーズンプロムナードからの引き回し	2000kg/m ²		
⑦シーズンプロムナード	電灯：単相20kw ×3ヶ所、9.5kw ×5ヶ所 動力：三相 9kVA(200V) ×3ヶ所 各所にコンセントあり15A×24口	2000kg/m ²		
⑧有明ガーデンパーク	電灯：単相25kVA ×3 カ所 20A×2口、15A×24口	2000kg/m ²		
⑨スポーツエンターテインメント広場	電灯：単相25kVA×3か所 20A×2口、15A×24口	2000kg/m ²		

※上記の場所以外の使用ご希望の場合は、使用用途等を明確に説明し、当社の許可があるものについてのみ使用可能とします。
 ※「商業棟モール館内」に関しまして、テナント専有部の進入もしくは照明の使用を伴う撮影ではテナント協力費が発生します。
 ※テナント（スタッフ、店内、商品、ロゴ）の撮影（映り込みがある場合も含め）2週間前までに使用希望店舗及び内容をご相談ください。

有明ガーデン（街区全体図）



➤ **住所**
東京都江東区有明2-1

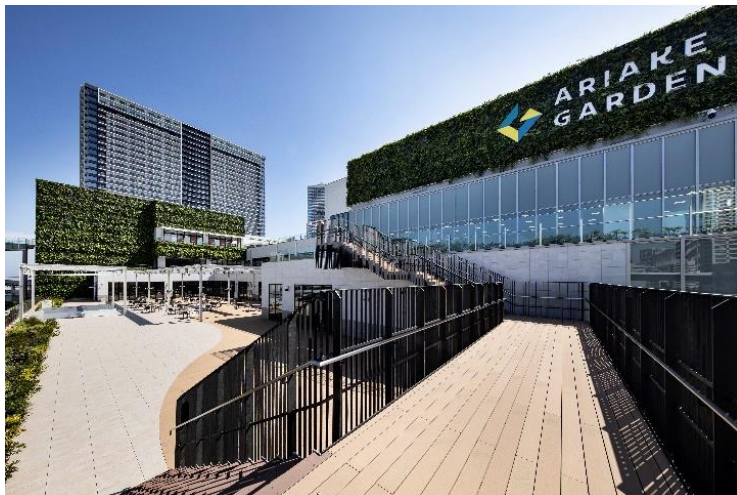
➤ **アクセス**
ゆりかもめ「有明」駅から徒歩4分
ゆりかもめ「有明テニスの森」駅から徒歩3分
りんかい線「国際展示場」駅から徒歩6分

撮影場所写真

■ ② 3Fみんなのテラス

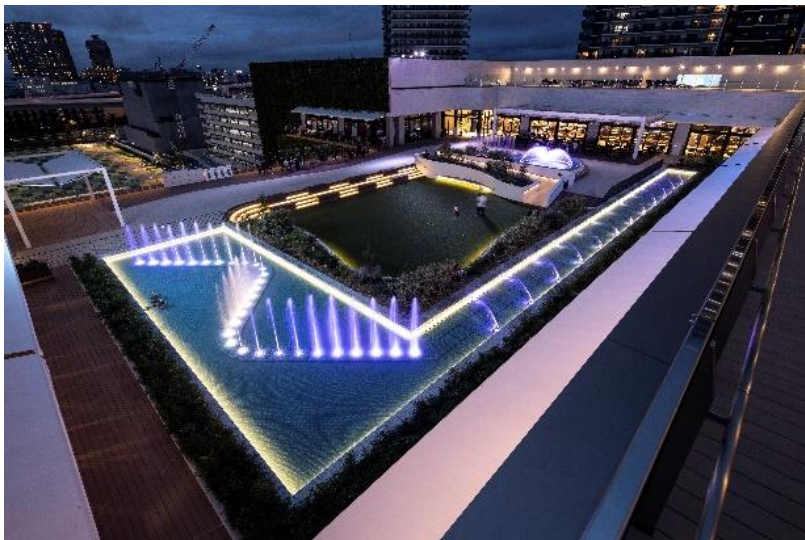


■ ② 4F風のテラス



撮影場所写真

■ ② 5F水のテラス



撮影場所写真

■ ① 5F有明ダイナー（フードコート）



■ ② 6F雲のテラス

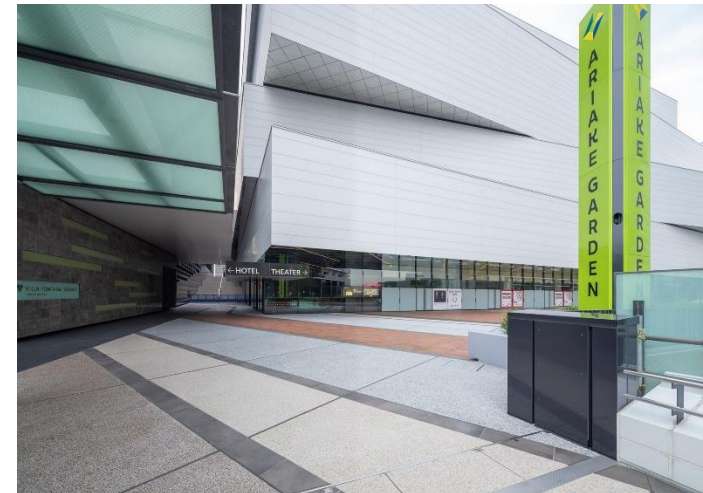
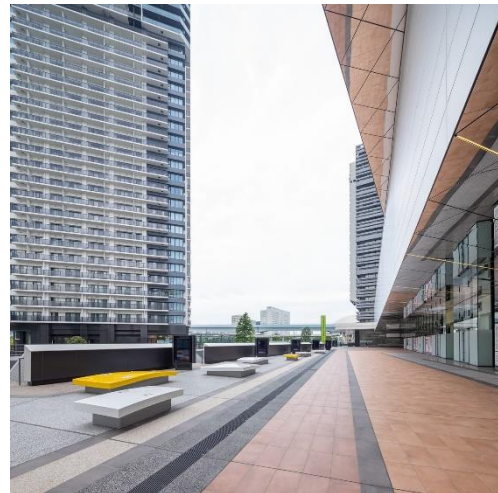


撮影場所写真

■ ③ アトリウムデッキ

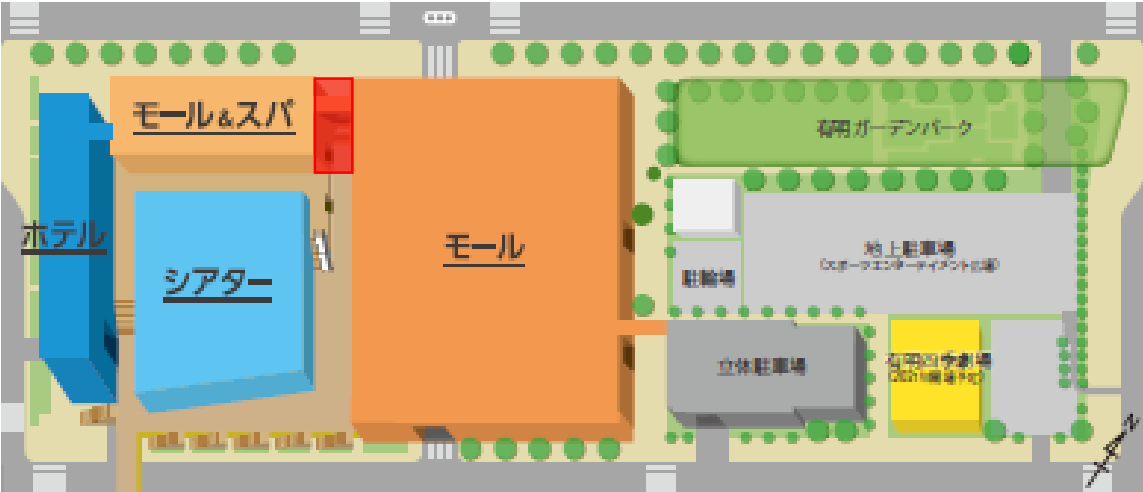


■ ④ ウェルカムデッキ

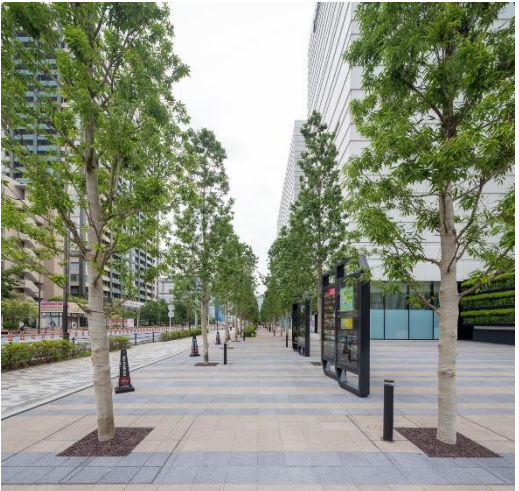


撮影場所写真

■ ⑤ 大階段



■ オープンスクエア

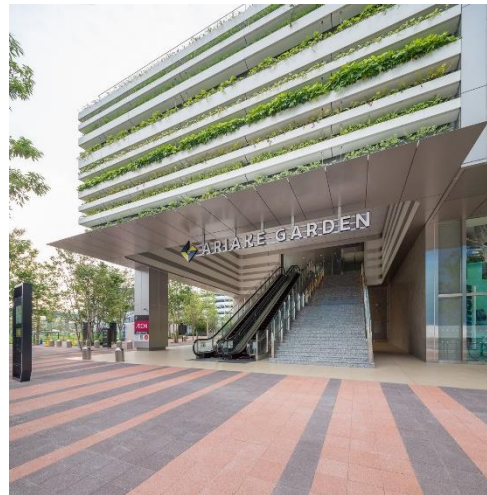


CONFIDENTIAL

本資料のいかなる部分についても住友不動産商業マネジメント株式会社の事前の書面による承諾を得ずに、回覧・引用・複製、あるいは貴社外部に配布してはならないものとします。本資料は関係者内部用資料として作成されたものです。内容は今後変更される場合があります。画像はすべてイメージです。

撮影場所写真

■ ⑥ ガーデンプロムナード



■ ⑦ シーズンプロムナード



撮影場所写真

■ ⑧ 有明ガーデンパーク



■ ⑨ スポーツエンターテインメント広場



控室について

	料金	備考
控室101・501	¥5,000/1時間	施錠が必要な場合は、メタルキーのお貸出しが可能です

控室101 基本情報

- ・場所 モール館内西側バックヤード 1階
- ・面積 控室部分 14㎡
付帯お手洗い部分 7㎡
- ・備品
 - ・会議テーブル(W1,800) 1台
 - ・会議テーブル(W1,500) 1台
 - ・椅子 5脚 ・延長コード 3本
 - ・ハンガーラック (大) 1台
 - ・ハンガー 20本
 - ・姿見 1台 ・ゴミ箱 1個



控室501 基本情報

- ・場所 モール館内北側バックヤード 5階
- ・面積 控室部分 12㎡
- ・備品
 - ・会議テーブル(W1,800) 3台
 - ・椅子 9脚
 - ・ハンガーラック (大) 1台
 - ・ハンガー 20本
 - ・姿見 1台
 - ・ゴミ箱 1個
 - ・延長コード 3本

